

Brandmelder- und Feuerwehrezubehör



Zum Produkt



Durchdachte Lösungen für verschiedene Bereiche der Brandmeldetechnik.

Unterschiedlichste Bedingungen bei der Montage von Komponenten der Gefahrenmeldetechnik findet man in jedem Gebäude.

Seit über 45 Jahren produzieren wir von re'graph Qualitätsprodukte der Feuerwehr-Peripherie mit dem Prädikat "Made in Germany". Dabei ist es uns wichtig, unsere Kunden bestmöglich zu unterstützen, gemeinsam Produkte zu entwickeln und stetig zu verbessern.

re'graph ist für hohe Qualitätsansprüche bekannt. Alle Produkte unterliegen einer strengen, kontinuierlichen Qualitätskontrolle.

Die Funktionalität der Produkte ist entscheidend. Die jahrelange Erfahrung und die Kundennähe werden besonders in diesem Produktsortiment sichtbar. Viele Entwicklungen basieren auf speziellen Kundenanforderungen.

Eine hohe Verfügbarkeit, kurze Lieferzeiten sowie ein sehr gutes Preis-Leistungs-Verhältnis sprechen für unsere Produkte. Sparen Sie Zeit sowie Personal- und Versandkosten und bestellen Sie das benötigte Zubehör gemeinsam mit anderen Produkten aus unserem Komplett-Sortiment.

Wir stehen für ein stabiles und langlebiges Produktkonzept.

DBH

Doppelbodenheber und Gehäuse

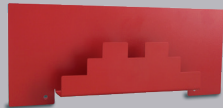
Sichere Aufbewahrung

Die Verfügbarkeit der Doppelbodenheber muss für die Einsatzkräfte sichergestellt werden. Hierfür stehen verschließbare Gehäuse für 1 oder 2 Doppelbodenheber zur Verfügung. Zur Integration in ein vorhandenes Gehäuse kann die Halterung verwendet werden.



Gehäuse für
1 Doppelbodenheber

Gehäuse für
2 Doppelbodenheber



Doppelbodenheber-
Halter

Merkmale

- ▶ Gehäuse aus Stahlblech, pulverbeschichtet in feuerrot (RAL 3000)
- ▶ Mit CLI-Schloss oder zur Aufnahme eines Feuerwehr-Profilhalbzylinders
- ▶ Für Saug- und/oder Krallenheber
- ▶ Sofort ab Lager verfügbar

ZHS

Zug- oder Hakenstangensicherungen

Dort wo es hin gehört

Der Zustieg in Decken oder Dachböden findet oftmals verdeckt durch den Einsatz von Boden- oder Zugtreppen statt. Damit Einsatzkräfte die notwendigen Bedienelemente wie Zug- oder Hakenstangen auch gesichert vor Ort vorfinden, haben wir diese Sicherung entwickelt.



Merkmale

- ▶ Zug- oder Hakenstangensicherung zur Wandmontage
- ▶ Gehäuse aus Stahlblech, pulverbeschichtet in feuerrot (RAL 3000)
- ▶ Geeignet für Stangen bis 30 mm Durchmesser
- ▶ Lieferung inkl. Montagematerial



Info

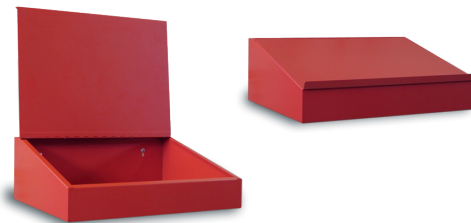
Für eine hochwertige Optik können DBH-Gehäuse, aufgrund der identischen Höhe und Tiefe, an eine re'graph FIZ-A3/A4 bündig angereiht werden.

FEKT / ABP

Feuerwehr-Einsatzklapptisch / Aufbewahrungspult

Hilfreiche Ablagemöglichkeiten

Sowohl für Einsatzkräfte als auch für Servicetechniker sind praktische Ablagemöglichkeiten sehr hilfreich. Sie dienen vor allem dem Einsatzleiter zur Ablage von Feuerwehr-Laufkarten bzw. -plänen oder als Schreibunterlage. Auch dem Techniker dient dies als Ablage für Notebooks bei der Inbetriebnahme, Versorgung oder der Umprogrammierung.



Feuerwehr-Einsatzklapptisch (FEKT)

Aufbewahrungspult (ABP)

Merkmale

- ▶ Tischplatte mit Scharnieren aus V2A Stahlblech
- ▶ Pulverbeschichtet in weiß (RAL 9010)
- ▶ Mit platzsparender Klappfunktion
- ▶ Unauffällige Optik im eingeklappten Zustand
- ▶ Belastbarkeit der Scharniere: 100 kg

Merkmale

- ▶ Gehäuse aus Stahlblech
- ▶ Pulverbeschichtet in feuerrot (RAL 3000)
- ▶ Mit Abrutschkante



Info

Kurze Lieferzeiten durch ständige Lagerverfügbarkeit.

Zur sicheren Aufbewahrung

Ausgelöste Brandmelder in Zwischendecken müssen im Alarmfall für die Einsatzkräfte schnell erreichbar sein, um z.B. Schwelbrände zu lokalisieren und zu bekämpfen. Für solche Fälle sollten den Einsatzkräften Leitern zur Verfügung stehen. Um die ständige Verfügbarkeit sicherzustellen, müssen die Leitern gesichert werden.



Anwendungsbeispiel



mit CL1-Schloss oder
Profilhalbzylinder-Aufnahme
jeweils **mit Fallenschloss**



mit 2 Profilhalbzylinder-
Aufnahmen

Merkmale

- ▶ Leitersicherung/-halterung zur Wandmontage im Innenbereich
- ▶ Gehäuse aus Stahlblech, pulverbeschichtet in feuerrot (RAL 3000)
- ▶ Zur gesicherten, **freihängenden** Verwahrung und Halterung einer Leiter
- ▶ Tiefe über 4 Positionen einstellbar
- ▶ Inkl. Hinweisschild nach DIN 4066 "Nur für Feuerwehr"
- ▶ Lieferung inkl. Montagematerial



Info

Im Hygienebereich empfehlen wir eine freihängende Montage der Leiter, um eine vollständige Fußbodenreinigung zu ermöglichen.

LSS

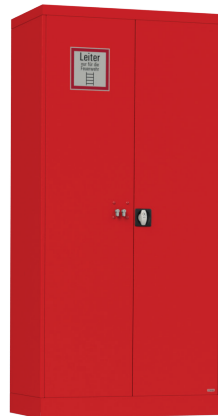
Leiterschranke

Zur gesicherten Verwahrung

In Schulen, Kitas und anderen Gebäuden, in denen sich Kinder aufhalten, besteht eine erhöhte Gefahr des Kletterns auf Leitern, die in einer konventionellen Leitersicherung deponiert sind. Damit steigt das Unfallrisiko und die Gefahr von Beschädigungen des Gehäuses und der Wand. Die Leitern sind im Leiterschrank stets sicher aufbewahrt und vor unbefugtem Besteigen geschützt.



Anwendungsbeispiel



LSS-R



LSS-W

Merkmale

- ▶ Leiterschrank zur Verwendung im Innenbereich
- ▶ Standschrank aus Stahlblech, pulverbeschichtet in feuerrot (RAL 3000) oder signalweiß (RAL 9003)
- ▶ Türen können wahlweise über 1 oder 2 Profilhalbzylinder geöffnet werden
- ▶ Inkl. Hinweisschild nach DIN 4066 "Leiter nur für die Feuerwehr"



Info

Sollte nur ein Profilhalbzylinder zum Einsatz kommen, kann für die zweite Schloss-Lochung ein Blindzylinder oder ein CLI-Schloss in Profilhalbzylinderform verwendet werden.

SL / TL / TSL

Leitern für die Feuerwehr

Stehleiter, Teleskopleiter, Teleskopstehleiter

Unterschiedliche Raum-, Arbeits- oder Reichhöhen erfordern unterschiedliche Leitergrößen bzw. -typen. Wir führen 10 verschiedene Leitern in unserem Sortiment. Spezifikationen finden Sie in unserem Katalog oder auf unserer Website.



Sprossenstehleiter
(Abbildung ähnlich)



Teleskopleiter
(Abbildung ähnlich)



zweiteilige Sprossenstehleiter
(Abbildung ähnlich)



Merkmale

- ▶ Gemäß DIN EN 131
- ▶ Hohe Standfestigkeit
- ▶ Stabile Sprossen aus Walzprofil
- ▶ Flexibel einsetzbar



Info

Sprechen Sie uns gerne auf weitere Leitermodelle für Sonderanwendungen an.

RFB

Rauchfangbleche

Zur Montage in Schächten oder an Gitterrosten zur Erfüllung der DIN VDE 0833-2

Perforierte Decken müssen im Radius von 0,5 m um den Melder geschlossen werden. Die Rauchfangbleche mit unterschiedlichen Befestigungsmöglichkeiten können die entsprechenden Prallflächen für Rauch gemäß DIN sicherstellen.



mit verstellbarem Wandausleger



mit Hakenschrauben

Merkmale

- ▶ Ausführung aus Aluminium
- ▶ Pulverbeschichtet in lichtgrau (RAL 7035)
- ▶ Mit Hakenschrauben zur Montage an Gitterrosten oder mit Wandausleger aus Stahlblech zur Montage in Schächten
- ▶ Inkl. Kantenschutzprofilen und Montagematerial



Info

In zwei Größen lieferbar, 1 m x 1 m (DIN-konform) und 0,5 m x 0,5 m.

MK

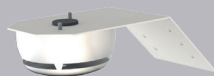
Melderkonsolen

Für jede Situation die passende Lösung

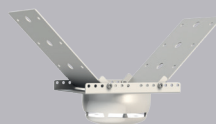
Melderkonsolen zur einfachen Montage von Rauchmeldern in Problembereichen. Hochwertige Optik, deshalb auch zur Anbringung im Sichtbereich geeignet. Durch unsere flexibel einsetzbaren Konsolen sind aufwendige Sonder- bzw. Einzelanfertigungen meistens nicht mehr erforderlich.



MMK-90



MWK-120



MMK-100



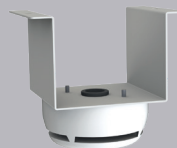
MMK-200/350
(teleskopierbar)



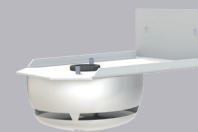
MMK-400/550
(teleskopierbar)



MMK-250



MAK-80



MWK-150

Merkmale

- ▶ Stahlblech, pulverbeschichtet in RAL 9010 (optional Beschichtung in Sonderfarben)
- ▶ Kurze Lieferzeiten durch hohe Lagerverfügbarkeit
- ▶ Der Neigungswinkel der verstellbaren Konsolen ist stufenlos einstellbar
- ▶ Inkl. Gummitülle zur Kabeldurchführung und Montagematerial für Meldersockel



Info

Die Konsolen sind auch für die Montage von diversen Signalgebern und Lautsprechern geeignet.

Anwendungsbereiche

Schrägdach

MMK-90, MWK-120



Trapezblech

MMK-100



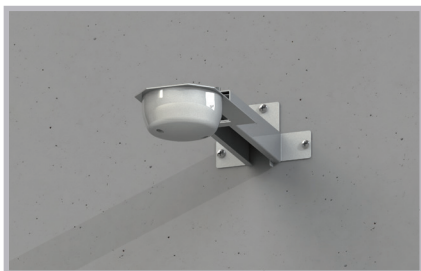
Wärmepolster nach DIN 14675

MMK-200/350, MMK-400/550



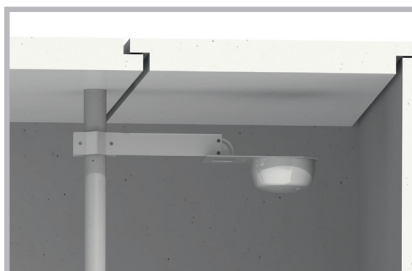
Sturzmelder mit Wandausleger

MMK-200/350, MMK-400/550



Doppelboden/-Trägermontage

MMK-250



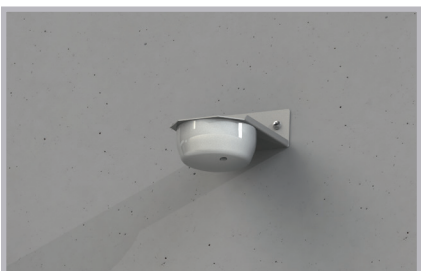
Kabelkanal

MAK-80



Sturzmelder

MWK-150



Installationsschächte

MWK-150



SK

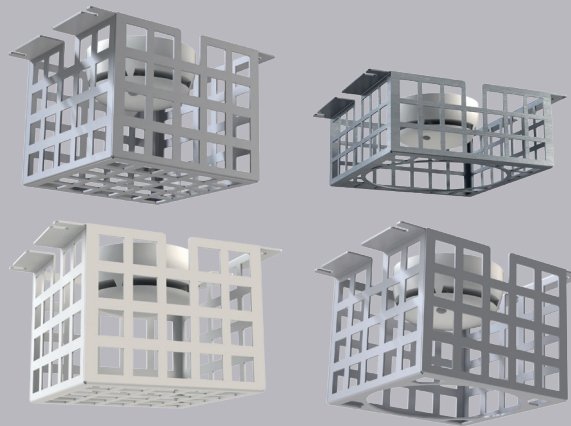
Schutzkörbe für Rauch- und Druckknopfmelder

Schutz vor Beschädigung oder versehentlichem Auslösen

Besonders geeignet für Sport- und Industriehallen, Massenunterkünfte, Schulen sowie Lager- und Versandbereiche. Zum Schutz der Melder gegen unbeabsichtigtes Auslösen oder Beschädigung durch äußere Gewalteinwirkung.



Schutzkörbe für Druckknopfmelder



Schutzkörbe für Rauchmelder
mit oder ohne Öffnung für Prüfgeräte

Merkmale

- ▶ Ausführung in Stahlblech pulverbeschichtet oder V2A-Edelstahl
- ▶ Optionale Beschichtung in Sonderfarben
- ▶ Inkl. Montagematerial



Info

Die Rauchmelderschutzkörbe sind auch zur Einhausung von diversen Signalgebern geeignet.

DKM-S

Druckknopfmeldersäulen

Vor Glaswänden, an Rolltreppen oder im freien Raum

Hochwertige Säulen aus V2A-Edelstahl zur Aufnahme von Druckknopfmeldern. Freistehende Montage mit Bodenflansch zum Einbetonieren während der Bauphase oder zum Aufschrauben.



runde Ausführung



rechteckige Ausführung



Feuerlöscher-Halterung

Merkmale

- ▶ Runde Ausführung, verfügbares Innenmaß (BxHxT): 135 x 136 x 31 mm
- ▶ Rechteckige Ausführung, verfügbares Innenmaß (BxHxT): 140 x 140 x 30 mm
- ▶ Bodenflansch zum Einbetonieren oder Aufschrauben
- ▶ Optional mit Feuerlöscherhalterung (inkl. Montage)
- ▶ Optional mit Verbundanker-System



Info

Wir lackieren oder beschichten die Säulen auch in Ihrer gewünschten, zur Architektur passenden, Sonderfarbe.

Ihr Kontakt zu uns:

Regionalbüro

Bielefeld

Regionalbüro

Köln

Stammhaus

Stuttgart

re'graph GmbH
Kornwestheimer Straße 188
70825 Korntal-Münchingen

Telefon: +49 (7150) 30 26-0
Telefax: +49 (7150) 30 26-79
info@regraph.de

Weitere Adressinformationen
finden Sie unter:
www.regraph.de/standorte

Regionalbüro

Cottbus

Regionalbüro

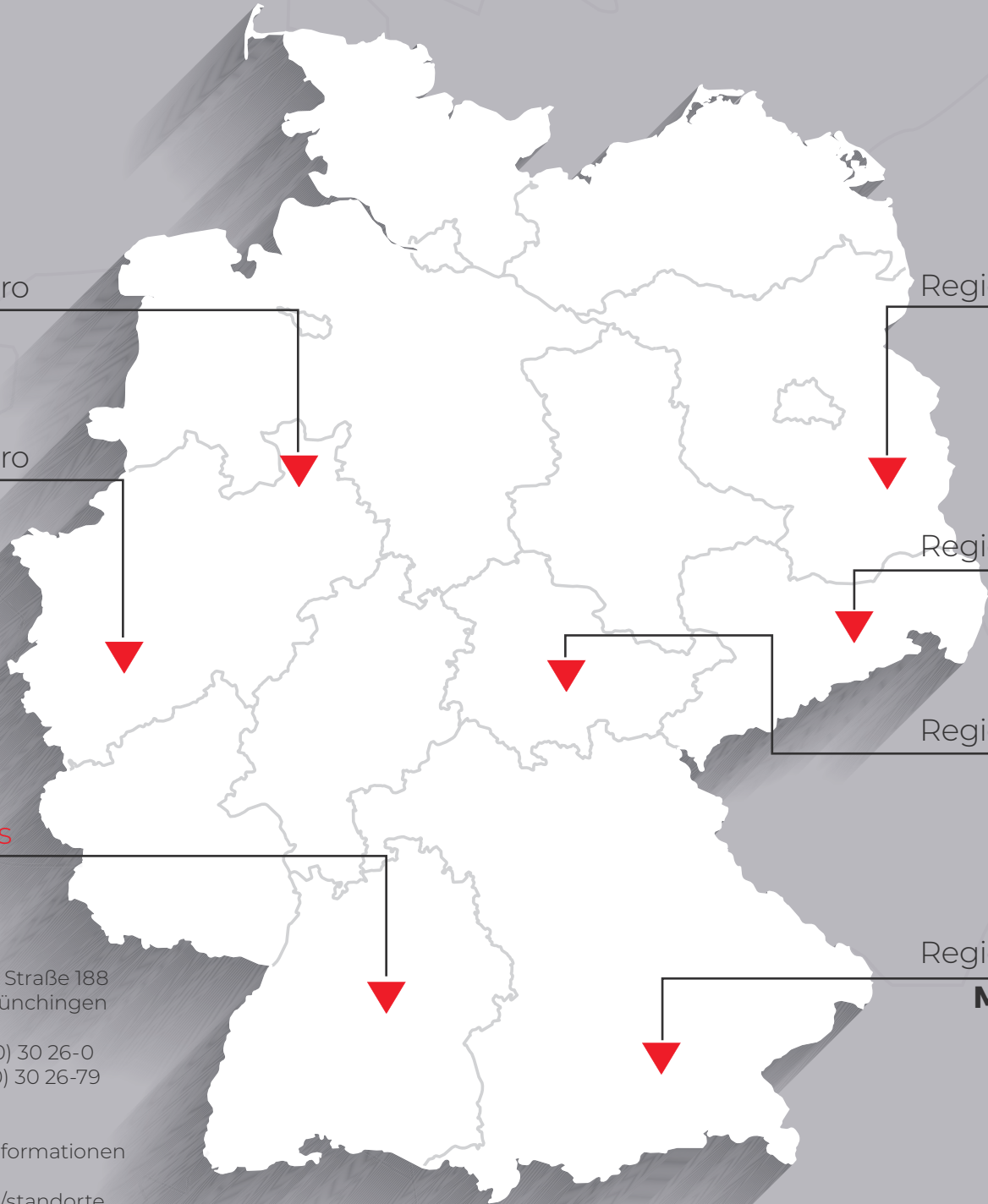
Dresden

Regionalbüro

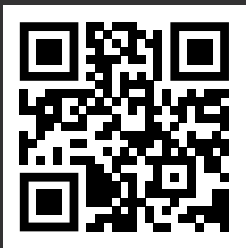
Ilmenau

Regionalbüro

München



re▼graph



www.regraph.de